

Datenblatt

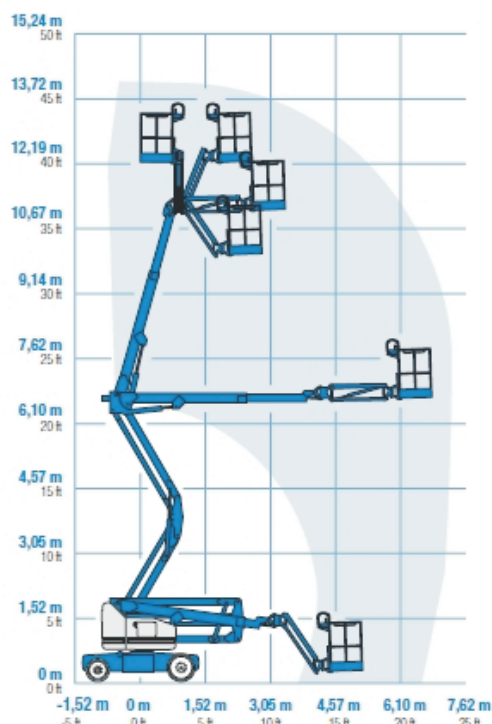
Model: Genie Z40/23N RJ



Helge Kühl Arbeitsbühnen
Marie-Curie-Str. 12
25337 Elmshorn
Tel. 04121 / 475 29 75 oder 0172 45 381 45
Fax 04121 / 475 29 77
e-mail: info@kuehl-arbeitsbuehnen.de
www.kuehl-arbeitsbuehnen.de



Arbeitsdiagramm Z-40/23N RJ



DETAILS

Typ	Gelenkteleskop Arbeitsbühne
Arbeitshöhe	14,32 m
Plattformhöhe	12,32 m
Seitliche Reichweite	6,91 m
Plattform B x L	0,76 m x 1,17 m
Antrieb	Elektro
Gewicht	6.940 kg
Max. Traglast	227 kg
Modell	Zweiradantrieb
Bauhöhe	1,98 m
Transportabmessungen (L x B)	6,53 x 1,50 m

Leistung

- 1,50 m Breite
- 0,87 m innerer Wenderadius
- 1,22 m Korbarm mit 128°
- Arbeitsbereich
- Selbstnivellierende Plattform
- Hydraulisch drehbare Plattform
- Proportionalsteuerung
- Lenkung über Joystickwippe
- Telematik-Vorbereitung Anschluss